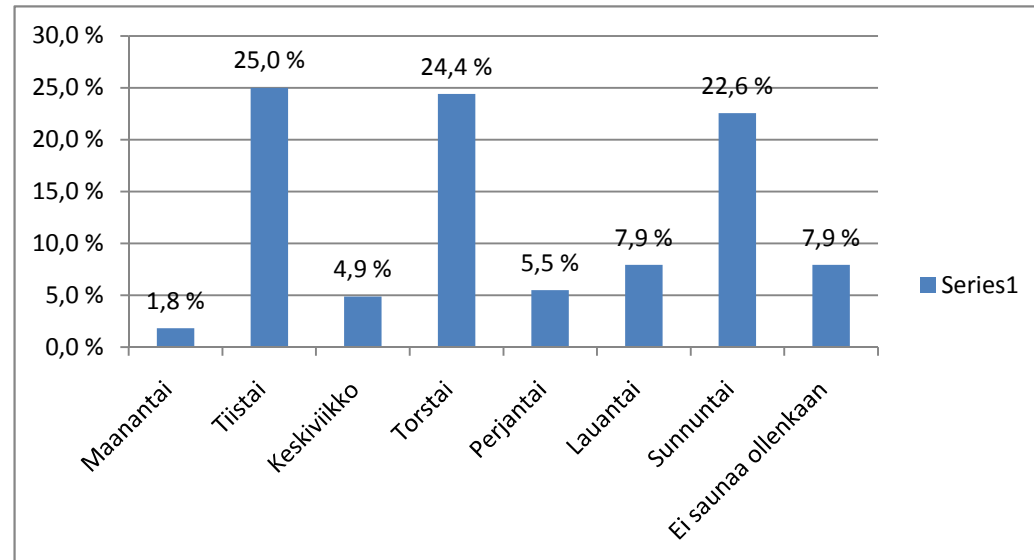


**Haluaisin, että sauna olisi käytettävissä seuraavina viikonpäivinä:**

Maanantai	1,8 %	3
Tiistai	25,0 %	41
Keskiviikko	4,9 %	8
Torstai	24,4 %	40
Perjantai	5,5 %	9
Lauantai	7,9 %	13
Sunnuntai	22,6 %	37
Ei saunaa ollenkaan	7,9 %	13
Vastauksia yhteensä	62	164



**Mihin kellonaikaan haluaisit saunan olevan käytettävissä?**

klo 6:00 - 16:00	0,0 %	0
klo 7:00 - 17:00	0,0 %	0
klo 8:00 - 18:00	2,2 %	1
klo 9:00 - 19:00	4,4 %	2
klo 10:00 - 20:00	0,0 %	0
klo 11:00 - 21:00	20,0 %	9
klo 12:00 - 22:00	55,6 %	25
klo 13:00 - 23:00	8,9 %	4
klo 14:00 - 24:00	8,9 %	4
Vastauksia yhteensä	45	45

